



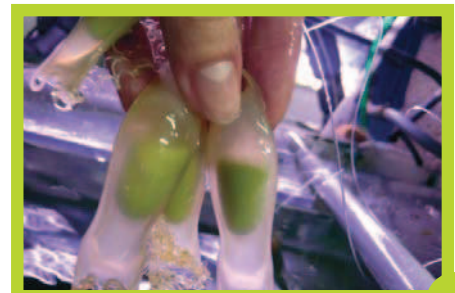
## DÉVELOPPEMENT DE LA PETITE ROUSSETTE Cycle 3 (8-11 ans)

**Problème : comment se développe un poisson dans un œuf ?**

Exemple : le développement de la petite roussette

La roussette est un requin qui vit dans l'océan Atlantique et que l'on trouve sur les côtes bretonnes notamment dans le golfe du Morbihan. La roussette est ovipare, elle pond des œufs de forme rectangulaire. À l'intérieur de la capsule, on voit le jaune d'œuf (*vitellus*) qui va servir de nourriture à l'embryon de roussette entre 3 mois et demi et 9 mois. Au cours des semaines, la roussette grandit à l'intérieur de la capsule. Quand il n'y a plus de jaune d'œuf, le juvénile sort de la capsule.

À l'aide du texte, remets les photos dans l'ordre chronologique.





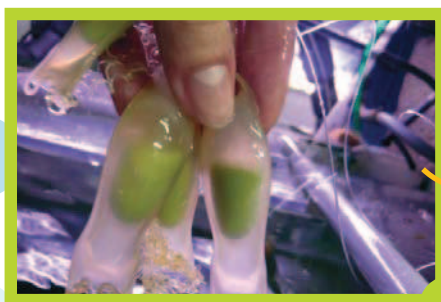
## DÉVELOPPEMENT DE LA PETITE ROUSSETTE Cycle 3 (8-11 ans)

**Problème : comment se développe un poisson dans un œuf ?**

Exemple : le développement de la petite roussette

La roussette est un requin qui vit dans l'océan Atlantique et que l'on trouve sur les côtes bretonnes notamment dans le golfe du Morbihan. La roussette est ovipare, elle pond des œufs de forme rectangulaire. À l'intérieur de la capsule, on voit le jaune d'œuf (*vitellus*) qui va servir de nourriture à l'embryon de roussette entre 3 mois et demi et 9 mois. Au cours des semaines, la roussette grandit à l'intérieur de la capsule. Quand il n'y a plus de jaune d'œuf, le juvénile sort de la capsule.

À l'aide du texte, remets les photos dans l'ordre chronologique.



5



2



3



4



1

RÉPONSE

5/2/3/4/1



## DÉVELOPPEMENT DE LA MÉDUSE

### Cycle 3 (8-11 ans)

**Problème : comment se développent les méduses ?**

Exemple : le développement de la méduse Aurelia

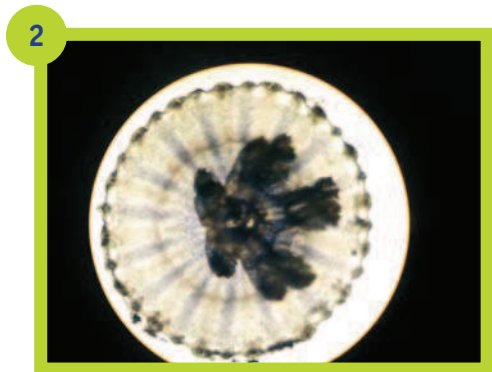
La méduse Aurelia existe sous deux formes : une forme fixée que l'on appelle le polype et une forme libre qui est la méduse telle que nous la connaissons habituellement.

Le polype ressemble à une anémone microscopique et reste fixé au fond de l'eau. Après un choc de température, le polype libère une larve appelée éphyrule (elle ressemble à une étoile).

Cette larve se métamorphose en petite méduse et enfin atteint sa taille adulte.

**Consigne : en t'aidant du texte-ci-dessus, remets les images dans l'ordre chronologique.**

• La reproduction





## DÉVELOPPEMENT DE LA MÉDUSE

### Cycle 3 (8-11 ans)

**Problème : comment se développent les méduses ?**

Exemple : le développement de la méduse Aurelia

La méduse Aurelia existe sous deux formes : une forme fixée que l'on appelle le polype et une forme libre qui est la méduse telle que nous la connaissons habituellement.

Le polype ressemble à une anémone microscopique et reste fixé au fond de l'eau. Après un choc de température, le polype libère une larve appelée éphyrule (elle ressemble à une étoile). Cette larve se métamorphose en petite méduse et enfin atteint sa taille adulte.

**Consigne : en t'aidant du texte-ci-dessus, remets les images dans l'ordre chronologique.**

**RÉPONSE**

3/1/2/4